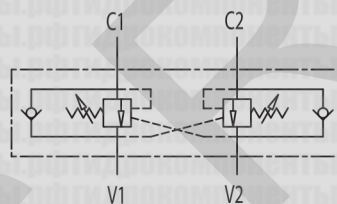


ТОРМОЗНЫЕ КЛАПАНЫ ДВУХСТОРОННЕГО ДЕЙСТВИЯ ТИПА А

ТИП
VBCD DE A

ГИДРАВЛИЧЕСКАЯ СХЕМА



ПРИНЦИП РАБОТЫ:

Тормозные клапаны предназначены для обеспечения плавного опускания нагруженных попутной нагрузкой гидродвигателей. Кроме того, обеспечивают:

- функцию запорного элемента (гидрозамка);
- функцию ограничения максимального давления в линии и предотвращения кавитации.

Тип А отличается расположением присоединительных отверстий и передаточным соотношением.

МАТЕРИАЛЫ И ОСОБЕННОСТИ:

- Корпус: оцинкованная сталь;
- Внутренние компоненты: закаленная сталь, шлифованная;
- Уплотнения: BUNA-N стандарт;
- Тип запорного элемента: тарельчатый;
- Стандартная настройка: 320 бар.

Настройка клапана должна быть в 1,3 раза больше, чем максимальное давление, действующее в системе.

СОЕДИНЕНИЕ:

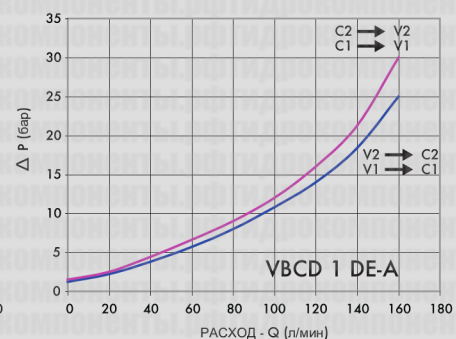
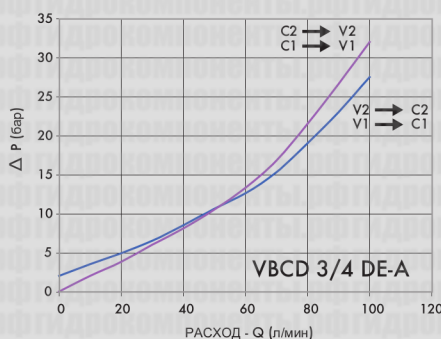
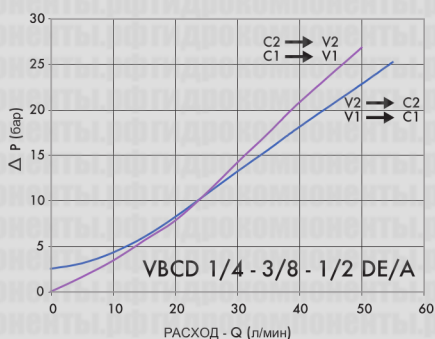
Присоедините V1 и V2 к рабочим линиям гидрораспределителя, а C1 и C2 к гидродвигателю.

НА ЗАКАЗ:

- другие настройки;
- защитный колпак (КОД/Р) и колпак для пломбировки (КОД/РР).

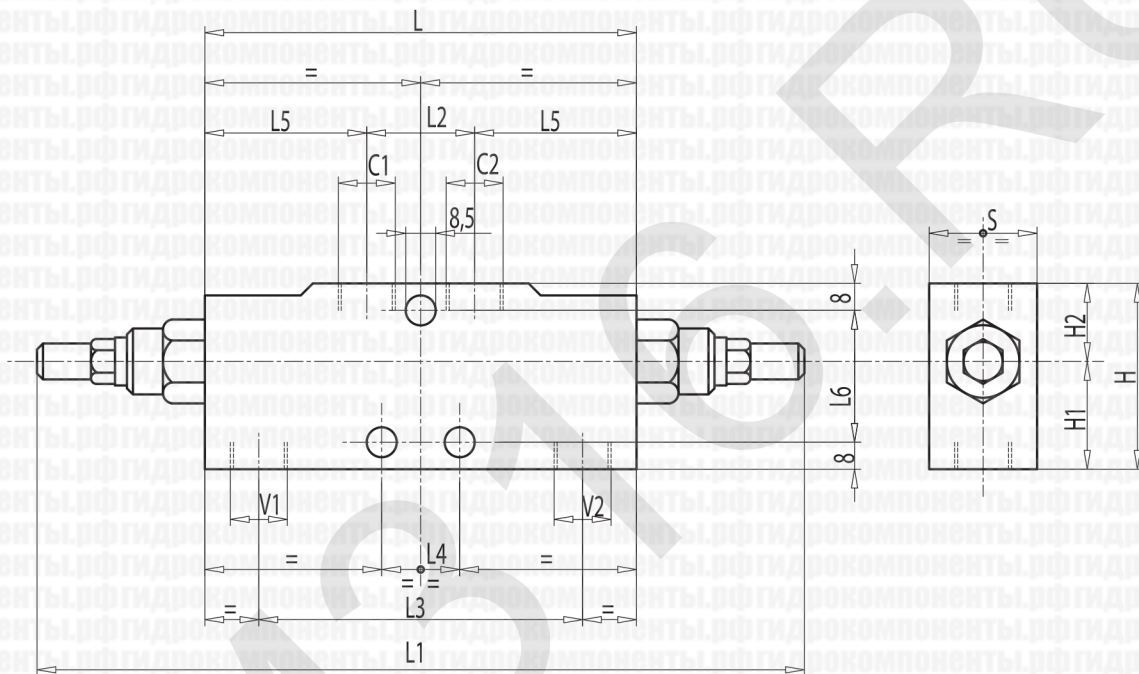
ГРАФИКИ ПЕРЕПАДА ДАВЛЕНИЯ

Температура рабочей жидкости: 50°C
Вязкость рабочей жидкости: 30 сСт





КОД	ТИП	ПИЛОТНОЕ СООТНОШЕНИЕ	МАКС. РАСХОД, л/мин	МАКС. ДАВЛЕНИЕ, бар
V0418	VBCD 1/4" DE/A	1:4,5	20	350
V0422	VBCD 3/8" DE/A	1:4,5	40	350
V0432	VBCD 1/2" DE/A	1:4,5	60	350
V0435	VBCD 3/4" DE/A	1:5,5	95	350
V0436	VBCD 1" DE/A	1:5,5	160	350



КОД	ТИП	V1 - V2 C1 - C2 РЕЗЬБА	L ММ	L1 ММ	L2 ММ	L3 ММ	L4 ММ	L5 ММ	L6 ММ	H1 ММ	H2 ММ	H ММ	S ММ	МАССА КГ
V0418	VBCD 1/4" DE/A	G 1/4"	150	248	50	110	30	50	44	32	28	60	30	1,968
V0422	VBCD 3/8" DE/A	G 3/8"	150	248	50	110	30	50	44	32	28	60	30	1,944
V0432	VBCD 1/2" DE/A	G 1/2"	150	248	50	110	30	50	44	32	28	60	30	1,886
V0435	VBCD 3/4" DE/A	G 3/4"	190	304	65	143	44	62,5	64	40	40	80	35	3,820
V0436	VBCD 1" DE /A	G 1"	210	319	66	158	190	72	/	45	45	90	50	7,120

Магазин гидравлики RM316.RU

Телефон / Факс: +7 (812) 448-65-13

E-mail: rm316.ru@gmail.com

Адрес офиса и склада: Санкт-Петербург, Полюстровский проспект, 32 (БЦ)